

NUMÉRO 22
JANVIER 2012

Belle-Isle-en-Terre
La Chapelle Neuve
Gurunhuel
Loc Envel
Louargat
Plougonver
Tréglamus

BRO VENAC'H

JOURNAL DE LA COMMUNAUTÉ DE COMMUNES
DU PAYS DE BELLE-ISLE-EN-TERRE

www.cc-belle-isle-en-terre.fr

SOMMAIRE...

- AGENDA P1
- DOSSIER :
DES ZONES ARTISANALES ATTRACTIVES P2
- ACTUALITÉS P3
- ESPACE DÉTENTE P4

EDITO...

Toute l'équipe de la Communauté de Communes, le Président, les membres du Conseil Communautaire et l'ensemble des salariés vous présentent leurs meilleurs vœux pour cette nouvelle année.

Les amoureux de sports nature seront gâtés cette année. Le sentier de randonnée reliant l'ancienne usine Vallée au barrage de Kernansquillec s'ouvre rive droite, ce qui permettra de réaliser une belle boucle de randonnée en longeant le Léguer en permanence. Autre défi de taille : la Station VTT de la Vallée du Léguer sera inaugurée en avril, elle proposera plus de 200 km de sentiers balisés mais nous aurons l'occasion de vous présenter ce beau projet plus en détail dans le prochain Bro Venac'h.

2012 sera également l'année de la réouverture du Centre Forêt Bocage de La Chapelle Neuve qui accueillera très prochainement des groupes en classe nature, stages découverte... dans son centre d'hébergement flambant neuf.

De nombreux autres projets verront le jour cette année et nous ne manquerons pas de vous les présenter dans ce magazine que vous continuerez de recevoir chez vous chaque trimestre.

Excellente année à tous !

La rédaction du Bro Venac'h.

AGENDA

1^{ÈME} TRIMESTRE 2012
15 janvier au 15 avril

JANVIER

- Mardi 17 : **Ludobébé** et/ou atelier éveil musical (sur inscription) de 9h30 à 11h30 à Belle-Isle-en-Terre.
- Du 23 au 27 : **Ramassage encombrants et ferraille** sur le canton, inscription auprès de la Communauté de Communes au 02 96 43 35 08.
- Mardi 24 : **Espace-jeu et atelier motricité** de 9h30 à 11h30 à Louargat.
- Mardi 31 : **Ludobébé** de 9h30 à 11h30 à Tréglamus.

FÉVRIER

- Mardi 7 : **Ludobébé et/ou atelier éveil musical** de 9h30 à 11h30 (sur inscription) à Belle-Isle-en-Terre.
- Mardi 28 : **Espace-jeu et atelier manipulation** (bac à riz) de 9h30 à 11h30 à Louargat.
- Du 13 au 24 : **Centre de loisirs intercommunal** à Tréglamus pour les 3-11 ans.

MARS

- Mardi 6 : **Ludobébé** de 9h30 à 11h30 à Tréglamus.
- Mardi 13 : **Espace-jeu** de 9h30 à 11h30 à La Chapelle Neuve.
- Mardi 20 : **Ludobébé** et/ou atelier éveil musical (sur inscription) de 9h30 à 11h30 à Belle-Isle-en-Terre.
- Mardi 20 : **Forum emploi formation**, de 10h00 à 16h30, espace économique du Roudourou à Guingamp, ouvert à tous, entrée libre.
- Du 26 au 30 : **Semaine des 4 jeudis** sur le thème du rire.
- Mardi 27 : **Espace-jeu « Semaine 4 Jeudis »** de 9h30 à 11h30 à Louargat.

AVRIL

- Mardi 3 : **Espace-jeu** de 9h30 à 11h30 à Tréglamus.
- Du 10 au 20 : **Centre de loisirs intercommunal** à Tréglamus pour les 3-11 ans.
- Du 10 au 13 : **Ramassage encombrants et ferraille** sur le canton, inscription auprès de la Communauté de Communes au 02 96 43 35 08.

les entreprises du
pays de Guingamp
recrutent

Rencontrez-les !
**FORUM EMPLOI
FORMATION**

20 mars 2012
GUINGAMP
Espace économique du Roudourou
10h - 16h30



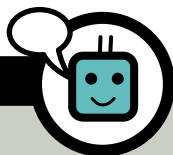
Tous les mercredis hors vacances scolaires, la Communauté de Communes met à la disposition des parents l'accueil de loisirs pour les enfants de 3 à 11 ans.

N'hésitez pas à contacter le service animation enfance jeunesse pour plus d'informations au 02 96 43 31 07 ou jeunes@cc-belle-isle-en-terre.fr.

Pays de Belle-Isle-en-Terre

Communauté de Communes

Bro Venac'h



DOSSIER SPÉCIAL

DES ZONES ARTISANALES ATTRACTIVES

La Communauté de Communes du Pays de Belle-Isle-en-Terre gère actuellement 3 zones d'activités implantées le long de la RN 12 : la ZA de Keranfeuil à Tréglamus, la ZA de Saint Paul à Louargat, la ZA de Kerbol à Belle-Isle-en-Terre, ainsi qu'une zone d'activités localisée à Plougonver : la ZA de Ouelen. Ces 4 zones d'activités se développent sur une surface d'environ 26 hectares. Les zones d'activités de la Communauté de Communes affichent un taux d'occupation de plus de 80 %. Les sociétés LTL Transport Logistique et CAPIVIA Formulations s'y sont implantées récemment.

● UNE NOUVELLE ENTREPRISE SUR LA Z.A. DE SAINT-PAUL À LOUARGAT !



La Communauté de Communes a le plaisir d'accueillir l'entreprise CAPIVIA Formulations spécialisée dans la formulation et la fabrication de produits d'entretien et de nettoyage.

Jacques PELLETER, gérant et directeur de CapiVIA Formulations a acquis l'ancien atelier relais de la Communauté de Communes et a installé son activité en septembre 2011.

Chimiste pendant 20 ans et responsable

de recherche dans un laboratoire pharmaceutique, il a repris en octobre 2010 la société, qui s'appelait précédemment « Chimie Technique du Goëlo ».

“Recherchant un nouveau local, je suis tombé sous le charme de ce bâtiment de 2004, offrant un espace de 750 m² et un bon rapport qualité prix.” Situé à proximité de la RN12, véritable atout, il répond aux besoins présents et de développement futur.

La structure est composée de 5 salariés, un commercial, une secrétaire-comptable, deux personnes en production et monsieur Pelleter, le gérant. L'entreprise fabrique des produits d'entretien et de nettoyage. Antimousse,

hydrofuge pour façade, produits d'entretien pour bois et métaux, désinfectants homologués pour les élevages, des lingettes, nettoyeurs pour voiture, camion... Spécialisée dans la formulation, l'entreprise peut s'adapter aux dernières évolutions technologiques et répondre aux exigences des clients (hydrofuges biodégradables sans solvants, oléofuges sans solvants, éco-emballages recyclables...).

Sa clientèle est principalement composée d'industriels, d'artisans et de particuliers. Elle travaille également avec plusieurs sociétés nationales de vente à distance.

L'entreprise souhaite développer de nouveaux produits. Courant 2012, l'entreprise recrutera un chimiste de synthèse afin de créer une unité de synthèse de molécule.

CAPIVIA FORMULATIONS



ZA Saint Paul - 22540 LOUARGAT

Tél. : 02 96 43 36 90 Fax : 02 96 43 32 26

mail : contact@capivia.com - www.capivia.com

Gérant et directeur de l'entreprise : Jacques PELLETER

Création de l'entreprise : 1981, reprise en octobre 2010

Activité : Formulation et fabrication de produits d'entretien et de traitement de surface.

Effectifs : 5 salariés

Chiffre d'Affaires 2011 : 650 000 €

● LTL TRANSPORT LOGISTIQUE S'AGRANDIT

Salariés dans le secteur de la logistique, Colette et Fernand LABAT ont décidé de se lancer et de créer leur propre entreprise en 2006. Installés initialement dans le bâtiment relais appartenant à la Communauté de Communes, l'entreprise a connu une croissance qui a nécessité la construction d'un bâtiment adapté aux besoins de l'activité.

Souhaitant rester sur la zone d'activités de Saint Paul, l'entreprise a acquis 7000 m² de terrain et construit une véritable plateforme logistique, de 1600 m² sur 10 m de hauteur, isolée, avec un quai de déchargement et un portail sectionnel de 5 mètres de haut donnant accès à la zone de travail du bâtiment. L'entreprise a pris possession de ce nouveau bâtiment en mai 2011.

L'entreprise est spécialisée dans les prestations de :

Emballages industriels

- Etude et réalisation d'emballage export en caisse bois ou caisse carton sur palette.
- Réalisation d'emballages navettes en contre-plaqué ou composite avec habillage mousse usiné à façon pour le transport et la protection de votre matériel le plus fragile.
- Fourniture de matière d'emballage.
- Fourniture de caisses bois ou contre-plaqué, palettes bois, caisses navette, ...

Manutention industrielle/transport

- Étude et réalisation de déménagements d'ateliers, labos, bureaux, machines-outils... et transports spécialisés.

Stockage/gestion de stocks

- Traitement des commandes et gestion informatisée.
- Réception avec un contrôle qualité.
- Livraison à flux tendu.

La société dispose d'équipements adaptés et contrôlés pour l'ensemble de ses prestations.

Colette LABAT souhaite pour cette nouvelle année 2012, que l'activité continue de progresser et pouvoir développer sa clientèle. Cette croissance permettrait le recrutement d'un magasinier et d'une assistante administrative en 2013.

LTL Transport Logistique
ZA Saint Paul
22540 LOUARGAT



Tél. : 02 96 43 06 82/ 09 52 43 82 13

mail : latralog@free.fr

Gérante : Colette LABAT

Création de l'entreprise : 2006

Activité : emballage industriel, manutention industrielle/transport, stockage/gestion des stocks

Effectifs : 2 salariés

1 responsable technique et logistique
1 chauffeur poids lourd magasinier

Chiffre d'Affaires 2011 : 346 000 €





L'ESPACE EMPLOI-FORMATION AU SERVICE DE TOUS

Pour un premier accueil, pour de premières informations, et pour les personnes ayant des problèmes de mobilité, l'espace emploi-formation est un véritable relais des services emplois et insertion de Guingamp.

L'espace emploi s'engage à informer tout demandeur d'emploi sur ses droits et devoirs, sur les formations et évaluations du projet professionnel, proposer une information générale sur les emplois, les métiers, les dispositifs ou les organismes ressources, mettre en relation demandeurs et entreprises après vérification de l'adéquation entre ceux-ci, transmettre au Pôle Emploi les offres disponibles dans son secteur ou les besoins des entreprises locales.

Disposant des ressources informatiques nécessaires, l'espace emploi-formation est labellisé **Point Relais de la Maison de la Formation Professionnelle**, et il héberge un Point d'Accès à la Téléformation. C'est aussi un Relais pour la Validation des Acquis de l'Expérience.

Interlocutrices privilégiées de la recherche d'emploi ou de la formation, les animatrices se chargent de guider les personnes dans leurs démarches de recherche d'emploi ou de formation.

Elles les orientent également vers le bon interlocuteur en fonction de la demande (Pôle Emploi, Mission Locale, assistante sociale, Point Région...).

LES SERVICES PROPOSÉS

- Mise à disposition des offres d'emplois.
- Aide à l'inscription et aux démarches sur le site Pôle Emploi (création d'un espace emploi...).
- Aide à la rédaction de Cv et de lettres de motivation.
- Informations sur les mesures et prestations liées à l'emploi.
- Information sur la formation.
- Informations sur la création d'entreprise.
- ...

L'ESPACE EMPLOI S'APPUI POUR ASSURER AU MIEUX SES MISSIONS SUR UN RÉSEAU DE PARTENAIRES

Une Convention de partenariat a été signée avec Pôle Emploi en 2011, celle-ci fixe les règles de partenariat permettant aux personnes de bénéficier d'une offre de service cohérente et partagée en vue de leur insertion professionnelle.

Partenariat avec Mission Locale pour les jeunes de moins de 26 ans

Elle intervient sur :

- l'orientation et formation professionnelle,
 - l'emploi
 - la vie quotidienne / accompagnement social
- Depuis sa création, l'espace emploi travaille avec la Mission Locale Ouest Côtes D'Armor. Celle-ci organise une permanence une fois par mois dans les locaux de la collectivité : **le 3^{ème} vendredi du mois.**

Réseau des Maisons de la Formation Professionnelle (Région)



Pour mieux informer sur la formation et accompagner dans leur orientation professionnelle, toute personne ayant un emploi ou en recherche d'emploi, la Région a lancé la création d'un réseau de Maisons de la Formation Professionnelle.

Une convention entre la Communauté de Communes et la région a été signée en 2007 et reconduite en 2011.



Depuis octobre 2011, Cathy AUBRIT (à droite) est venue en renfort de Yolaine LE BAYON.



L'espace emploi formation met à disposition du public des outils informatiques

L'espace emploi est ouvert tous les jours de 9h00 à 12h30 et de 13h30 à 17h30. Fermé le jeudi après-midi. Fermeture à 16h00 le vendredi. Contact 02 96 43 31 03 ou cdc@cc-belle-isle-en-terre.fr.



ANIMATION ENFANCE-JEUNESSE

ON VA BIEN S'MARRER LORS DE LA « SEMAINE DES 4 JEUDIS ».

Le programme n'est pas encore complètement bouclé mais il semblerait que quelques indiscretions aient filtrées sur cette semaine délirante qui va se tenir **du lundi 26 au samedi 31 mars**. Le thème retenu cette année va nous faire du bien puisqu'il s'agit du « rire ». Voici un avant-goût du programme.

- **Intervention de « l'école du rire »**
« L'école du rire » interviendra auprès du centre de loisirs ainsi qu'auprès des adultes pour une soirée d'initiation au « Yoga du rire » le mercredi 28 mars.
- **Le spectacle « La fleur et le chardon »**
Ce spectacle humoristique sera proposé par la Compagnie Azara le samedi 31 mars. *Paul Chardon n'a qu'une idée en tête : bâtir sa maison mais c'était compter sans Capucine, qui par une nuit de pleine lune, construit à la limite de son terrain une petite habitation de fortune...*
- **Des animations et jeux** par la bibliothèque de Tréglamus avec une mallette pédagogique sur le thème de « l'humour » et par la ludothèque.
- **Et encore bien d'autres surprises...**

Retrouvez dès février le programme complet, les horaires, les lieux sur le site Internet de la Communauté de Communes www.cc-belle-isle-en-terre.fr ou en contactant directement le Service animation enfance jeunesse au 02 96 43 31 07.

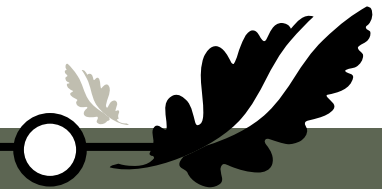
APPARTEMENT À LOUER - TYPE 4 SUR LA COMMUNE DE GURUNHUEL

La Communauté de Communes loue un appartement de type T4, rue de l'Eglise à Gurunhuel, au-dessus du Café de la Place. Doté d'un accès indépendant, il comprend une cuisine, un séjour, trois chambres, une salle bains avec baignoire, le tout pour une surface de 86 m². Le loyer est fixé à 399, 97 € par mois.

Pour tout renseignement, contacter la Communauté de Communes du Pays de Belle-Isle-en-Terre au 02 96 43 35 08 ou l'étude notariale de Belle-Isle-en-Terre Maître De Lambilly au 02 96 43 33 66.



La Communauté de Communes propose à la location un appartement de 86 m² sur la commune de Gurunhuel.



ESPACE DÉTENTE

ENTRE BELLE-ISLE-EN-TERRE, PLOUNÉVEZ-MOËDEC ET TRÉGROM

LES DEUX RIVES DU LÉGUER S'OUVRENT AUX RANDONNEURS

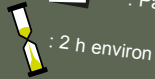
Le sentier de randonnée « De la papeterie Vallée à la Vallée des papeteries » connaîtra très prochainement des modifications qui raviront les amoureux de balades. En effet, jusqu'à présent, seule la rive gauche du Léguer était accessible. A partir de **mars 2012**, les deux rives s'ouvrent au public, vous aurez dorénavant la possibilité de « remonter » la rivière. Cette randonnée vous plongera à la découverte ou redécouverte de deux anciens sites industriels au passé glorieux et vous faire traverser des paysages emblématiques de la Vallée du Léguer.

D : Plusieurs départs possibles

D1 : Centre-ville de Belle-Isle-en-Terre (Office de Tourisme)

D2 : les Papeteries Vallée

D3 : Parking de l'ancien barrage de Kernansquillec (Trégrom)



2 h environ

D1 : 10 km

D2 : 6,8 km

D3 : 7,8 km

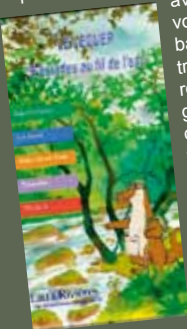
Difficultés : quelques dénivelés

Balisage :



Nouveau guide rando "Le Léguer : 5 balades au fil de l'eau"

A l'initiative de l'association *Eau et Rivières de Bretagne*, le Centre Régional d'Initiation à la Rivière vous propose un tout nouveau guide de randonnées à la découverte de la Vallée du Léguer. Ce guide ludique et familial, illustré par le dessinateur Alain Goutal en collaboration avec Jean-Luc Hietre, vous invite à découvrir le bassin versant du Léguer au travers de cinq randonnées réparties d'amont en aval. Le guide sera prochainement disponible (courant février 2012) gratuitement au Centre Rivière ainsi qu'à l'Office de Tourisme du Pays de Belle-Isle-en-Terre et dans d'autres sites de la Vallée du Léguer (mairies et offices de tourisme).



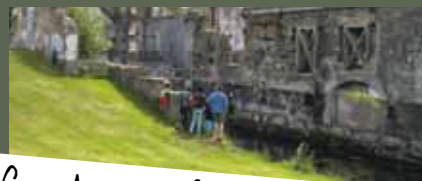
Ce livret sera également téléchargeable sur le site : <http://educatif.eau-et-rivieres.asso.fr/>

L'ancien barrage de Kernansquillec

Inauguré en 1923, le barrage de Kernansquillec est un des premiers barrages hydro-électriques de Bretagne. Il apporte alors l'électricité à l'usine et lui offre un nouveau « souffle ». Après la fermeture de l'usine en 1965, le barrage continue sa production et l'électricité est vendue à EDF. Dans les années 1990, il est devenu dangereux, envasé et fissuré, il menace les communes en aval de crues. Son démantèlement est alors ordonné par l'Etat. Depuis 1996, la nature reprend ses droits et un paysage nouveau se redessine.

Les papeteries Vallée

Fondée par la famille Vallée, l'usine à papier a fonctionné pendant près de 110 années. Elle a été un maillon économique départemental très fort puisqu'à la veille de la seconde Guerre Mondiale, elle employait près de 250 personnes. Elle ferme ses portes en 1965, dans un déchirement total pour cause de concurrence et d'ouverture des marchés européens. Après 40 années d'abandon, en 2007, l'usine ouvre à nouveau mais ce ne sont plus des ouvriers, des trieuses de chiffons ou des mécaniciens qu'elle accueille mais des promeneurs, des curieux ou d'anciens qui y ont travaillé.



La chapelle Loc-Maria

Lors de votre randonnée, vous traverserez le lieu-dit de Locmaria. Ce sera l'occasion de découvrir sa jolie chapelle. Classée monument historique, elle possède un très beau jubé en bois sur lequel les 12 apôtres sont sculptés. La chapelle se visite librement tous les jours.



Une nature à vous couper le souffle !
Les paysages rencontrés lors de cette randonnée seront des plus variés. Parfois, vous serez au plus proche du Léguer, vous entendrez le clapotis de l'eau et puis plus loin vous le surplombez et un magnifique panorama sur sa Vallée s'offre à vous. Vous longerez des prairies et de nombreux boisements (peupleraie, résineux, hêtre, chênaie).



Une randonnée zoologique !

N'avez-vous pas aperçu d'étranges animaux, du moins peu courant par ici, paître dans les prairies de Kernansquillec ? Ce ne sont pas des lamas mais bien des alpagas, appartenant à Robin et Linda Hodge, éleveurs sur la commune de Plounévez-Moëdec. Ces alpagas participent activement à une gestion naturelle du site et évitent ainsi une intervention humaine avec des engins mécaniques. Ils seront prochainement rejoints par des moutons missionnés eux aussi pour l'entretien du site.



Directeur de publication :
Jean David
Rédaction :
Communauté de Communes du Pays de Belle-Isle-en-Terre
Création :
Studio Deffontaines
02 96 48 41 98
Imprimerie :
Publi-Trégor, 22300 Lannion
Crédits photo :
Communauté de Communes, Office de Tourisme, R. Hodge, J.F. Le Goff
BAT : le 16 janvier 2012

Contact
Office de Tourisme
du Pays de Belle-Isle-en-Terre
Ouvert toute l'année
02 96 43 01 71
www.ot-belle-isle-en-terre.com