

NUMÉRO 21
OCTOBRE 2011

Belle-Isle-en-Terre
La Chapelle Neuve
Gurunhuel
Loc Envel
Louargat
Plougonver
Tréglamus

BRO VENAC'H

JOURNAL DE LA COMMUNAUTÉ DE COMMUNES
DU PAYS DE BELLE-ISLE-EN-TERRE

www.cc-belle-isle-en-terre.fr

SOMMAIRE...

AGENDA	P1
DOSSIER : UN OFFICE DE TOURISME TOUT NEUF ET UNE SAISON SATISFAISANTE	P2
ACTUALITÉS	P3
ESPACE DÉTENTE	P4

EDITO...

Comme l'atteste la saison touristique 2011, le tourisme devient un levier de développement économique incontournable. La Communauté de Communes met en œuvre depuis quelques années une véritable politique d'animations, d'équipements et d'accueil touristiques. Divers outils sont mis en place tels que l'aménagement d'aires de camping-car, la station VTT, le nouveau sentier pédestre dans la Vallée des papeteries, le sentier d'interprétation sur la sidérurgie dans la forêt de Coat an Noz ... afin de fidéliser le visiteur et de l'inciter à rester sur notre territoire. Le réaménagement de notre nouvel office de tourisme permet de véhiculer une image professionnelle de notre Pays ; nous devons dorénavant améliorer notre offre en hébergements à la nuitée afin de proposer des produits touristiques en adéquation avec les demandes des clientèles. Grâce au professionnalisme des différents acteurs touristiques locaux et à l'élaboration de projets de développement touristique menés par la Communauté de Communes, l'attractivité du territoire est considérablement renforcée et les retombées économiques n'en sont que meilleurs. Poursuivons nos efforts !

Jean David,
Président de la Communauté
de Communes et de l'Office de Tourisme.



Le film « Paysans de Citroën »
sera projeté mercredi 16 novembre
à Belle-Isle-en-Terre dans le cadre
du mois du film documentaire.

AGENDA

4^{ÈME} TRIMESTRE 2011
15 octobre au 15 janvier

OCTOBRE

- Vendredi 21 : Soirée jeux réservée aux adultes à la ludothèque de Belle-Isle-en-Terre à partir de 20h45. Gratuit.
- Du 24 au 28 : Centre de loisirs intercommunal pour les 3 / 11 ans sur le thème des korrigans.

NOVEMBRE

- Mardi 8 : Espace-jeux du RPAM à Tréglamus de 9h30 à 11h30.
- Mardi 8 : Permanence PACT (amélioration de l'habitat) à la Communauté de Communes, de 14h à 16h, sans rendez-vous.
- Du 14 au 20 : Semaine du jeu de société à la ludothèque (programme en cours : soirée jeux, ateliers, ludobébé, rencontre intergénérationnelle...). Gratuit..
- Mardi 15 : Espace jeux du RPAM à La Chapelle Neuve de 9h30 à 11h30.
- Mardi 15 : Conférence tout public « Le suicide osons en parler, osons agir » à la salle de cinéma de Belle-Isle-en-Terre à 20h00 (gratuit).
- Mercredi 16 : Projection du film « Paysans de Citroën » dans le cadre du mois du film documentaire. Cinéma de Belle-Isle-en-Terre. 20h30. 3 € (cf. page 4).
- Mardi 22 : Ludobébé à la ludothèque de 9h30 à 11h30.
- Mardi 22 : Atelier éveil musical pour les tout-petits à Belle-Isle-en-Terre à 9h30 ou 10h30 sur inscription au RPAM.
- Mercredi 23 : Soirée d'information et d'échanges « Comment accompagner le développement du langage chez l'enfant ? » proposée par le Relais. Intervention d'une orthophoniste à destination des parents, assistants maternels et professionnels de l'enfance, 20h30 à la Communauté de Communes. Gratuit.
- Jeudi 24 : Spectacle pour tout-petits « Le Grenier au Papé » à 10 h à la salle polyvalente de Belle-Isle-en-Terre, sur inscription au RPAM ou à la ludothèque. Gratuit.
- Mardi 29 : Ludobébé à Louargat de 9h30 à 11h30.

DÉCEMBRE

- Mardi 6 : Atelier éveil musical pour les tout-petits à Tréglamus à 9h30 ou 10h30 sur inscription au RPAM.
- Mardi 13 : Ludobébé à la ludothèque de Belle-Isle-en-Terre de 9h30 à 11h30.
- Mardi 13 : DERNIERE PERMANENCE PACT (amélioration de l'habitat) à la Communauté de Communes, de 14h à 16h, sans rendez-vous.

JANVIER

- Espace-jeux ou Ludobébé le mardi de 9h30 à 11h30 (planning à venir).



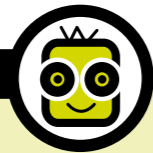
Tous les mercredis hors vacances scolaires, la Communauté de Communes met à la disposition des parents l'accueil de loisirs pour les enfants de 3 à 11 ans.

N'hésitez pas à contacter le service animation enfance jeunesse pour plus d'informations au 02 96 43 31 07 ou jeunes@cc-belle-isle-en-terre.fr.

Pays de Belle-Isle-en-Terre

Communauté de Communes

Bro Venac'h



DOSSIER

UN OFFICE DE TOURISME TOUT NEUF ET UNE SAISON SATISFAISANTE

● UNE SAISON « PAS SI MAL »

La saison touristique qui vient de s'achever n'est pas aussi catastrophique que ce qui a pu être annoncé. Le bilan de fréquentation de l'office de tourisme est même meilleur que l'an passé, on note une progression globale de 4 % soit plus de 3 320 personnes accueillies de juin à septembre 2011 :

- sur l'ensemble de la saison, les étrangers représentent 12,5 % des visiteurs (1 : les anglais, 2 : les néerlandais, 3 : les allemands, 4 : les belges). Au niveau des français, près de 62 % de nos visiteurs sont bretons, 10 % proviennent d'Île de France, 5,5 % des Pays de la Loire.

- 32 % des demandes loisirs concernent le patrimoine culturel (notamment le patrimoine religieux et la vallée des papeteries), 19 % les balades et randonnées, 22 % les manifestations, 17 % le patrimoine naturel.

Pour les animations du canton, le bilan semble mitigé. De façon générale, on note une baisse de fréquentation des sorties, visites guidées et balades.

Au niveau des hébergements, le nombre de semaines moyen de location de meublés entre le 15 juin et le 15 septembre se situe aux alentours de 7 semaines avec des disparités selon les hébergements.



« La métamorphose de l'intérieur de l'office de tourisme est complète. »

● UN OFFICE DE TOURISME ACCESSIBLE, MODERNE ET ACCUEILLANT !

Après 5 mois de travaux, l'office de tourisme a de nouveau ouvert ses portes le 6 juin 2011, complètement relooké! Son design est désormais épuré, harmonieux, avec des teintes modernes taupe, crème et vert anis, en parfaite adéquation avec l'environnement naturel préservé du territoire.



« La façade du bâtiment a été rafraîchie et une enseigne plus moderne a été installée. »

Son réaménagement a permis également de le rendre accessible aux personnes à mobilité réduite (portes automatiques, banque d'accueil...) ainsi qu'aux personnes souffrant d'un handicap visuel (mise en place d'une signalétique adaptée).

Pratique, spacieux et lumineux, l'office de tourisme met à disposition de ses visiteurs les informations essentielles au bon déroulement de leur séjour.

● UN OFFICE DE TOURISME EN ACTION

Toute l'année, l'équipe de l'Office de tourisme se mobilise pour accueillir les visiteurs, touristes mais également les habitants du territoire à la recherche de manifestations, randonnées... En parallèle, l'office mène des actions de développement afin de promouvoir le territoire. Voici quelques exemples d'actions menées depuis début 2011 :

- Édition du **guide pratique 2011/2012** du canton présentant le patrimoine bâti et naturel, des idées balade, les équipements de loisirs, les hébergements et la restaurations, les artistes, artisans et producteurs locaux, les commerces et services... Ce guide a été financé à 65 % par la régie publicitaire montée par l'office.
- Édition d'un **guide animations** mai à septembre en collaboration avec la maison du patrimoine de Plouaret (Beg Ar C'hra Communauté).
- La création d'un livret de **fiches randonnée** du canton
- Une **newsletter** envoyée chaque semaine.
- Organisation d'un éductour à la découverte du canton en mars 2011.
- L'organisation de **manifestations** : Les petits papiers en fêtes, les expositions cantonales, le réseau Au Fil de l'eau, les balades aux papeteries, le rallye découverte, les ateliers papiers, ...
- Communication et promotion** des animations : Tourinsoft (base de données entre les Offices de tourisme bretons), borne interactive, presse locale, radios, site Internet...
- Montage de la station VTT**
- ...

Un espace enfants tout en couleur a été aménagé permettant ainsi aux parents de prendre le temps d'être conseillé précisément sur le territoire pendant que les plus petits s'occupent.

L'office valorise dorénavant ses artistes et artisans, un espace mural d'exposition a été prévu à cet effet ainsi que deux vitrines accueillant des objets d'arts des professionnels.

De plus, afin d'inciter les touristes à circuler sur l'ensemble du territoire, un poste média composé d'une assise, d'un écran de télévision permet aux visiteurs de visionner un diaporama du patrimoine naturel et culturel du Pays de Belle-Isle-en-Terre, d'une tablette d'écriture (questionnaires, livre d'or...).

L'office de tourisme, a aussi installé à l'extérieur une borne interactive donnant la possibilité aux visiteurs d'avoir accès à une information touristique gratuite et complète du territoire 24h sur 24.

L'office de tourisme est devenu un outil de communication et de travail impulsant le développement touristique et, par conséquent, économique du territoire.

L'office est un réel engagement de professionnalisme et de mise en valeur du territoire. Il est dorénavant le lien privilégié entre les touristes et les partenaires touristiques.



SERVICE

AMÉNAGEMENT ENVIRONNEMENT

AMÉLIORATION DE L'HABITAT : NE TARDEZ PLUS !

Notre Communauté de Communes a mis en place en 2009, un programme d'aides à l'habitat (OPAH) qui peut vous permettre l'obtention d'aides exceptionnelles pour des travaux de rénovation de votre habitat principal.

Ce programme d'aides se terminera à la fin de l'année 2011, ainsi :

- si vous êtes propriétaire du logement que vous occupez et que vous envisagez des travaux d'économie d'énergie (isolation, chauffage, menuiseries...) ou d'adaptation (salle de bain adaptée, rampe d'accès...),
- ou si vous êtes propriétaire d'un logement locatif et que vous y envisagez des travaux de mise aux normes.

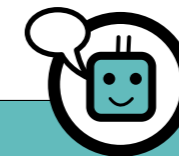
Renseignez-vous, des AIDES peuvent exister !!!

Durant les prochains mois, n'hésitez pas à anticiper vos travaux car une fois votre demande de subvention accordée, vous avez 3 ans pour les terminer. (Attention : ne commencez surtout pas vos travaux avant d'en avoir reçu l'accord écrit).

N'hésitez pas à vous renseigner auprès du PACT Habitat & Développement 22, soit lors des permanences tenues le 2ème mardi du mois de 14h à 16h à la Communauté de Communes (2 permanences restantes : les mardis 8 novembre et 13 décembre 2011), soit par téléphone au 02 96 62 22 00.



« Le PACT 22 vous accompagne jusqu'à fin 2011 dans vos projets d'amélioration de votre logement »



SERVICE

ÉCONOMIE - EMPLOI

OUVRONS LA PORTE DES ENTREPRISES A TOUS !

A L'échelle du Pays de Guingamp et dans le cadre du programme Leader, Performance Handicap a souhaité mettre à disposition des entreprises une prestation pour les accompagner dans une réflexion de la gestion de leurs ressources humaines. Les conseillers de Performance Handicap sont à la disposition des entreprises pour les accompagner dans cette réflexion à travers la réalisation de diagnostics. L'objectif est de participer au dialogue entre les entreprises et les élus et de contribuer à la réflexion emploi/formation, besoin en ressources humaines sur le pays de Guingamp.

- Vous souhaitez faire un point sur l'organisation du travail au sein de votre entreprise
 - Vous souhaitez sécuriser le parcours de vos salariés
 - Vous recherchez des solutions pour professionnaliser et faire monter en compétence vos salariés
 - Vous souhaitez mettre en œuvre des mesures de préventions et de réduction de la pénibilité
 - Vous recherchez des solutions pour les salariés en fin de carrière ou en risque d'inaptitude
 - Vous souhaitez faire un point sur la situation de votre entreprise au regard de l'emploi des personnes en situation de handicap
- Un soutien au recrutement de collaborateurs performants vous intéresse, saisissez cette opportunité !!

En collaboration étroite avec plusieurs partenaires, Performance Handicap vous propose un **diagnostic Ressources Humaines** avec une expertise en traitement des situations de handicap. Une mise en relation avec le partenaire ayant la solution à votre problématique est assurée.

Contact :

PERFORMANCE HANDICAP
Agence de Guingamp : 8 impasse des ajoncs – Agropole - ZA de Bellevue 22200 Saint-Agathon
Tél : 02 96 01 00 20 ou www.performancehandicap.org



« Performance handicap accompagne les entreprises dans la gestion des ressources humaines notamment en ce qui concerne l'accueil des personnes en situation de handicap. »



SERVICE

ANIMATION ENFANCE-JEUNESSE

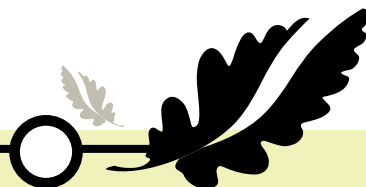
● LE SERVICE ANIMATION ENFANCE JEUNESSE LANCE SA LETTRE!

Afin d'informer au mieux l'ensemble des utilisateurs ou futurs utilisateurs, le service lance sa lettre d'information. Chaque mois, vous y retrouverez toute l'actualité du service :

- les activités réalisées, des photos et le programme à venir de l'accueil de loisirs du mercredi et des vacances scolaires,
- des informations sur CAP SPORT,
- le planning des espaces jeux et de ludobébé,
- des informations et des photos sur les animations de la ludothèque (soirée jeux, passage dans les écoles...) mais aussi des activités Gym' môme,
- les événements du mois à venir (soirées d'échanges organisées par le RPAM, spectacles, la semaine des 4 jeudis...).



Pour être bien informé et recevoir tous les mois gratuitement la lettre du service animation enfance jeunesse, faites-vous connaître ! Cette lettre sera transmise par mail ou version papier. Veuillez nous transmettre vos coordonnées au 02 96 43 31 07 ou jeunes@cc-belle-isle-en-terre.fr



ESPACE DÉTENTE

SORTIR

Film « Paysans de Citroën », de Hubert Budor (2002)



Film projeté dans le cadre du mois du film documentaire et en partenariat avec le Réseau Au fil de l'eau.

Ce film retrace l'histoire d'une mutation en Bretagne.

Par le biais de témoignages d'anciens ouvriers de Citroën aujourd'hui retraités, ce film raconte le passage de paysans bretons de la ferme familiale à l'usine Citroën de Rennes « La Janais ». Ils sont 12 000 au début des années 60, à avoir tenté, et parfois réussi leur conversion à l'usine, devenant ainsi des témoins d'une mutation fondamentale de la Bretagne : la transition d'après-guerre de la civilisation traditionnelle paysanne à la nouvelle ère industrielle productiviste. La projection sera suivie d'un débat avec le réalisateur.

Mercredi 16 novembre à 20h30 au cinéma de Belle-Isle-en-Terre.

Tarif unique : 3 €. Durée 52 minutes.

Production : Mille et Une. Films

Fête des graines

Venez troquer et échanger vos graines lors de cette manifestation originale.

Dimanche 4 décembre de 10h à 18h. Entrée 1 €. Contact 02 96 43 00 55 ou jeanlucp24@gmail.com

Marché de Noël / 4 décembre

Le traditionnel marché de Noël se tiendra le 1^{er} dimanche de décembre, en centre-ville de Belle-Isle-en-Terre. Producteurs locaux et artisans vous offriront un avant-goût savoureux des fêtes de fin d'année.



Dimanche 4 décembre de 10h à 18h. Halles de Belle-Isle-en-Terre. Entrée libre.

Vide grenier et bébé puce

Dimanche 4 décembre de 10h à 18h. Salle polyvalente et cinéma de Belle-Isle-en-Terre. Entrée 0,5 €.

Sortie de Noël par le Centre Forêt Bocage

Avant de prendre l'autoroute des buffets, venez participer à cette balade en forêt de beffou : contes et histoires sans modération.

Mardi 20 décembre RDV au Centre Forêt Bocage à la Chapelle Neuve à 14h.

Contact 02 96 21 60 20



Contact

Office de Tourisme
du Pays de Belle-Isle-en-Terre
Ouvert toute l'année
02 96 43 01 71
www.ot-belle-isle-en-terre.com

RENCONTRE AVEC ...

● KIM CODY, PEINTRE À PLOUGONVER

Ce n'est pas toujours facile de trouver l'atelier de Kim, situé au lieu-dit « Le Bruil » à Plougouven. Depuis le bourg, il faut emprunter une petite route bordée de talus et on accède à une charmante maison en pierre, omée de fleurs où se trouve une ancienne étable qui sert désormais d'atelier à cette anglaise très attachée à la Bretagne.

Son attirance pour l'art lui est venu à l'âge de cinq ans, elle a alors su qu'elle serait artiste. Pendant 35 ans, elle a enseigné à l'école des beaux-arts près de Londres. En 2002, elle est partie en retraite anticipée pour se consacrer à son « propre art » et a pris la décision de quitter l'Angleterre pour un territoire qui serait une source d'inspiration forte à sa peinture.

Kim est arrivée en Bretagne il y a près de dix années, attirée par sa lumière, ses couleurs, son ciel... Vous l'aurez compris, la Bretagne est une grande source d'inspiration pour elle. Elle parcourt ces paysages qu'elle aime tant munie d'un petit carnet où elle prend des notes de ses impressions ou ressentis, fait des petits croquis à l'aquarelle, y colle des morceaux de photos... Puis en extérieur ou dans son atelier, elle projette sur toile ses émotions, « les images éphémères qu'elle a attrapées dans sa tête ».

Son travail est essentiellement abstrait, sa dernière série (une trentaine de dessins) est inspirée par les forêts et les lacs. Elle aime retranscrire le vent dans les arbres, les ciels changeants, les nuages qui dansent, les éléments... Elle travaille au fusain et à la peinture à l'huile car ces deux matières lui permettent de créer des superpositions de matière et ainsi de donner une profondeur et un relief à son travail. Au fil du temps, son travail évolue. Si elle appréciait de peindre les paysages, elle se concentre désormais sur des détails et réalise des « focus ». Kim a une perpétuelle volonté d'évoluer, de « pousser ses idées » au plus loin. N'hésitez pas à venir à la rencontre de cette artiste généreuse, ouverte et passionnée.

Pratique : Atelier de peintures de Kim Cody, « le Bruil » 22810 Plougouven.

Visite de l'atelier toute l'année sur rendez-vous au 02 96 21 69 42 ou codylebruil@wanadoo.fr

Exposition de Kim Cody du 5 octobre au 4 novembre 2011 à l'office de Tourisme du Pays de Belle-Isle-en-Terre.



« Kim Cody au sein de son atelier de peinture à Plougouven. »

NOUVEAU

● UN JEU SUR LE PAYS DE TRÉGOR-GOËLO-GUINGAMP EN 1000 QUESTIONS !

- Quelle colline est entourée par les bourgs de Tréglamus, Pédervec et Louargat ?
- D'ouest en est, classez ces fleuves côtiers : Jaudy, Léguer, Trieux.

Voilà quelques exemples parmi les centaines de questions du Jeu du Pays de Trégor-Goëlo-Guingamp.

Après le succès des Jeux des Pays de Brocéliande, Dinan, Saint-Malo et Rennes, la Librairie Aux Neiges d'Antan édite en cette fin d'année, un jeu de société pour découvrir le Pays de Trégor-Goëlo-Guingamp, en s'amusant.

Outre les questions écrites, le jeu possède également près de 150 questions visuelles et pour la première fois cette année, 100 questions écrites tout spécialement pour les Juniors, qui permettront ainsi aux enfants de participer.

Il s'agit d'un jeu familial et convivial, à découvrir entre amis ou en famille, à partir de 8 ans. La sortie est prévue pour octobre 2011. Le jeu sera en vente à l'office de tourisme dès octobre au prix de 39,90 €.

Renseignements et liste des points de vente :

www.lejeudupaysdetregorgoelogoingamp.com

Contact : 06 08 49 02 97.



Directeur de publication :

Jean David

Rédaction :

Communauté de Communes
du Pays de Belle-Isle-en-Terre

Création :

Studio Deffontaines
02 96 48 41 98

Imprimerie :

Publi-Trégor, 22300 Lannion

Crédits photo :

Office de Tourisme, Centre
Forêt Bocage, CRTB Gratiem
Jean-Patrick

BAT : le XX octobre 2011